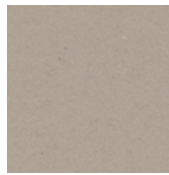


Yonda. **Wilkhahn**  
Farben/Materialien.  
Colors/Materials.  
Coloris/Matières.  
Colores/Materiales.

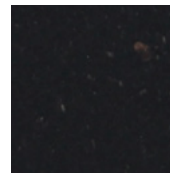
Yonda BioComposit  
 Schalenfarben. Shell colors. Coloris de la coque.  
 Colores de la coquilla.



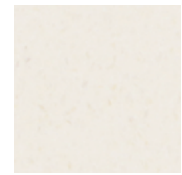
Grau (Pantone Cool Gray 10 C)



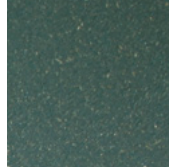
Graubeige  
(Pantone 7530 C)



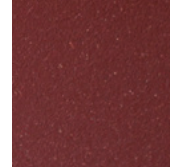
Schwarz  
(RAL 9011)



Cremeweiß  
(RAL 9001)



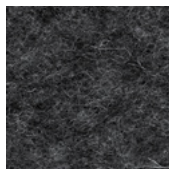
Smaragdgrün  
(Pantone 5477 C)



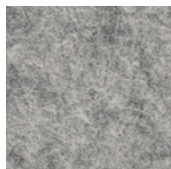
Sienarot  
(Pantone 3523 C)

Materialtypische dezente Sprenkel der Schale aufgrund nachhaltiger Materialherkunft.  
 Subtle speckles in the shell typical of the sustainable material it's made of.  
 L'effet légèrement moucheté de la matière résulte de l'origine naturelle des composants.  
 El suave moteado visible en la coquilla refleja el origen sostenible del material.

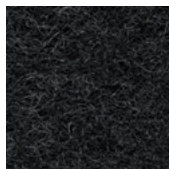
Filzauflagen. Felt cushions.  
 Galette en feutre. Almohadillas de fieltro.



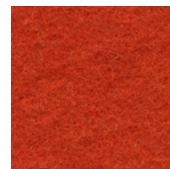
Anthrazit 01 AR



Hellmeliert 07 AR



Graphit 08 AR



Mango 20 AR



Verde 25 AR

**Beschreibung**  
 100% Schurwolle,  
 mit Antirutsch-  
 Beschichtung,  
 Filzstärke 5 mm,  
 1,5 kg/qm

**Prüfungsergebnisse**  
 Abrieb: 0,4 bis  
 0,5 g/50 cm<sup>3</sup>,  
 DIN 53863 T2  
 Lichtechtheit:  
 5-7, abhängig  
 von der Farbe,  
 BS EN ISO 105-B02  
 Methode 2  
 Pilling: gering  
 Flammenschutz:  
 Auf Anfrage

**Reinigung**  
 Handreinigung

**Description**  
 100% wool,  
 with non-slip  
 coating, felt  
 thickness 5 mm,  
 1,5 kg/sq m

**Test results**  
 Abrasion:  
 0.4 to  
 0.5 g/50 cm<sup>3</sup>,  
 DIN 53863 T2  
 Lightfastness:  
 5-7, depending  
 on the color,  
 BS EN ISO 105-B02  
 method 2  
 Pilling: low  
 Flame retardancy:  
 on request

**Cleaning**  
 Hand-wash only

**Descriptif**  
 100 % laine vierge,  
 Traité antidé-  
 rant sur l'envers,  
 épaisseur 5 mm,  
 1,5 kg/m<sup>2</sup>

**Tests de résistance:**  
 Abrasion : 0,4 à  
 0,5 g/50 cm<sup>3</sup> selon,  
 DIN 53863 T2,  
 Résistance à la  
 lumière :  
 5-7 selon coloris,  
 BS EN ISO 105-  
 B02 méthode  
 2, Boulochage :  
 faible,  
 Tenue au feu :  
 sur demande

**Entretien:**  
 Lavage à la main

**Descripción:**  
 100% lana con  
 revestimiento  
 antideslizante;  
 grosor del fieltro: 5  
 mm, 1,5 kg/m<sup>2</sup>

**Pruebas:**  
 Abrasión:  
 0,4 a 0,5 g/50 cm<sup>3</sup>,  
 DIN 53863 T2;  
 resistencia a la  
 luz: 5-7, según  
 del color,  
 BS EN ISO 105-B02  
 método 2;  
 pilling: bajo; pro-  
 tección  
 contra llamas:  
 bajo pedido

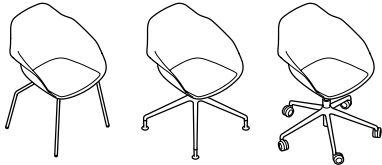
**Limpieza:**  
 Lavar únicamente  
 a mano



Deep Water 39 AR

# Gestellausführungen. Frame versions.

## Variantes de finitions de la structure. Acabados del armazón.



Vierbeingestell Stahlrohr und Vier-/  
Fünfsternfuß Aluminiumdruckguss.

Four-leg frame tubular steel and four-/  
five-star base die-cast aluminum.

Piètement à quatre pieds en tube d'acier  
et piètement en étoile à quatre ou cinq  
branches en aluminium moulé sous  
pression.

Armazón de cuatro patas de tubo de acero  
y pie de estrella de cuatro o cinco radios de  
fundición de aluminio.



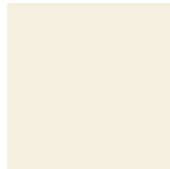
85 Grau struktur-  
matt beschichtet  
(Pantone Cool  
Gray 10 C)



86 Graubeige  
struktur-  
matt  
beschichtet  
(Pantone 7530 C)



90 Schwarz  
struktur-  
matt  
beschichtet  
(RAL 9011)



93 Cremeweiß  
struktur-  
matt  
beschichtet  
(RAL 9001)



94 Smaragdgrün  
struktur-  
matt  
beschichtet  
(Pantone 5477 C)



95 Sienarot  
struktur-  
matt  
beschichtet  
(Pantone 3523 C)



Ausführungen nur bei: Vierbeingestell Stahlrohr.

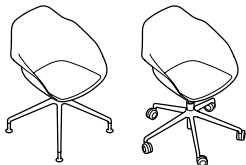
Further variants only for: Tubular steel four-leg frames.

Finition supplémentaire (uniquement sur piètement en tube d'acier)

Acabado exclusivo para las versiones con armazón de cuatro patas de tubo de acero.



51  
Glanzverchromt



Ausführungen nur bei: Vier- und Fünfsternfuß Aluminiumdruckguss.

Further variants only for: Die-cast aluminum four- and five-star bases.

Finition supplémentaire (uniquement sur piétements en étoile en aluminium moulé sous pression).

Acabado exclusivo para las versiones con pie de estrella de cuatro o cinco radios de fundición de aluminio.



72  
Hochglanzpoliert

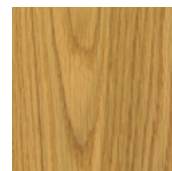


Ausführungen nur bei: Vierbeingestell Massivholz.

Further variants only for: Solid wood, four-leg frames.

Finition supplémentaire (uniquement sur piètement à quatre pieds en bois massif).

Acabado exclusivo para las versiones con armazón de cuatro patas de madera maciza.



Massivholz  
Eiche, natur geölt

Die digitalen und gedruckten Muster weichen von den Originaltönen ab. Geringe Farbunterschiede zwischen der BioComposit-Schale und beschichteten Gestellen aufgrund der unterschiedlichen Materialien möglich.

The digital and printed sample colors differ from the originals. There can also be slight differences in color between the biocomposite shell and the coated frames due to the different materials.

Les échantillons numériques et imprimés diffèrent du nuancier original. De légères différences de coloris entre les coques en BioComposit et les piétements laqués assortis sont possibles en raison des matériaux utilisés.

El tono de los colores de las muestras en formato digital o impreso puede diferir del original. Asimismo, la coquilla y el armazón están hechos de materiales distintos y, por este motivo, puede haber ligeras diferencias de color.

**Schalensfarben  
BioComposit.**

Grau (Pantone Cool Gray 10 C)  
Graubeige (Pantone 7530 C)  
Schwarz (RAL 9011)  
Cremeweiß (RAL 9001)  
Smaragdgrün (Pantone 5477 C)  
Sienarot  
(Pantone 3523 C)

**Shell colors  
Biocomposit.**

Gray (Pantone Cool Gray 10 C)  
Gray-beige (Pantone 7530 C)  
Black (RAL 9011)  
Cream white (RAL 9001)  
Emerald green (Pantone 5477 C)  
Sienna red  
(Pantone 3523 C)

**Coloris de la coque  
BioComposit.**

Gris (Pantone Cool Gray 10 C)  
Gris-beige (Pantone 7530 C)  
Noir (RAL 9011)  
Blanc crème (RAL 9001)  
Vert émeraude (Pantone 5477 C)  
Terre de sienne  
(Pantone 3523 C)

**Colores de la coquilla  
BioComposit.**

Gris (Pantone Cool Gray 10 C)  
Gris/beige (Pantone 7530 C)  
Negro (RAL 9011)  
Blanco crema (RAL 9001)  
Verde esmeralda  
(Pantone 5477 C)  
Siena (Pantone 3523 C)

**Gestellausführungen.**

51 Glanzverchromt  
72 Hochglanzpoliert  
85 Grau strukturmatt  
beschichtet  
(Pantone Cool Gray 10 C)  
86 Graubeige strukturmatt  
beschichtet (Pantone 7530 C)  
90 Schwarz strukturmatt  
beschichtet (RAL 9011)  
93 Cremeweiß strukturmatt  
beschichtet (RAL 9001)  
94 Smaragdgrün  
strukturmatt beschichtet  
(Pantone 5477 C)  
95 Sienarot strukturmatt  
beschichtet (Pantone 3523 C)  
Massivholz  
Eiche, natur geölt

**Frame versions.**

51 Bright chrome-plated  
72 High-luster polished  
85 Gray with a textured  
matte finish  
(Pantone Cool Gray 10 C)  
86 Gray-beige with a textured  
matte finish (Pantone 7530 C)  
90 Black with a textured matte  
finish (RAL 9011)  
93 Cream white with a textured  
matte finish (RAL 9001)  
94 Emerald green with  
a textured matte finish  
(Pantone 5477 C)  
95 Sienna red with a textured  
matte finish (Pantone 3523 C)  
Solid wood  
Solid oak with a natural  
oiled finish

**Variantes de finitions  
de la structure.**

51 Chromé brillant  
72 Poli miroir  
85 Laqué gris mat  
structuré  
(Pantone Cool Gray 10 C)  
86 Laqué gris-beige mat  
structuré (Pantone 7530 C)  
90 Laqué noir mat structuré  
(RAL 9011)  
93 Laqué blanc crème mat  
structuré (RAL 9001)  
94 Laqué vert émeraude  
mat structuré  
(Pantone 5477 C)  
95 Laqué terre de sienne mat  
structuré (Pantone 3523 C)  
Chêne massif, finition  
huilée naturelle

**Acabados del armazón.**

51 Cromado brillante  
72 Pulido brillante  
85 Gris mate texturizado  
(Pantone Cool Gray 10 C)  
86 Gris/beige mate texturizado  
(Pantone 7530 C)  
90 Negro mate texturizado  
(RAL 9011)  
93 Blanco crema mate  
texturizado (RAL 9001)  
94 Verde esmeralda mate  
texturizado (Pantone 5477 C)  
95 Siena mate texturizado  
(Pantone 3523 C)  
Madera maciza de roble con  
acabado aceitado natural

**Bezugsmaterialien.**

Weitere Farben finden Sie in  
unserem Mediacenter.

**Upholstery materials.**

You can find additional colors  
in our media center.

**Revêtements de l'assise.**

Pour une présentation exhaus-  
sive des revêtements et coloris  
supplémentaires, consultez  
notre Mediacenter.

**Tapicería.**

Para ver todos los colores  
disponibles, visite el Media  
Center de Wilkhahn.

**Wilkhahn Germany**

Wilkening + Hahne GmbH+Co. KG, Fritz-Hahne-Straße 8, 31848 Bad Münder

**Wilkhahn worldwide**

Australia, Belgium, China, Germany, Spain, Hong Kong, Japan, Morocco, Netherlands, Austria, Poland, Switzerland, Singapore, South Africa, United Arab Emirates, United Kingdom, United States of America

[wilkhahn.com](http://wilkhahn.com)