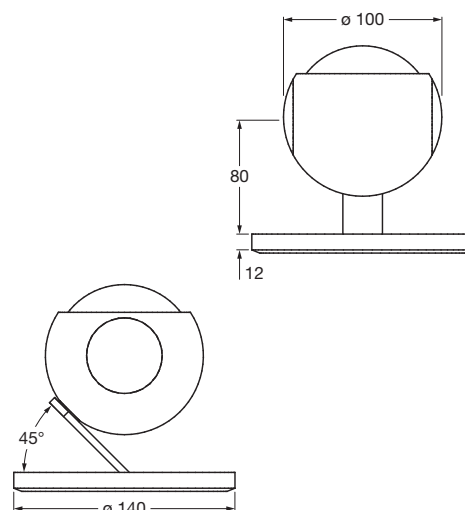
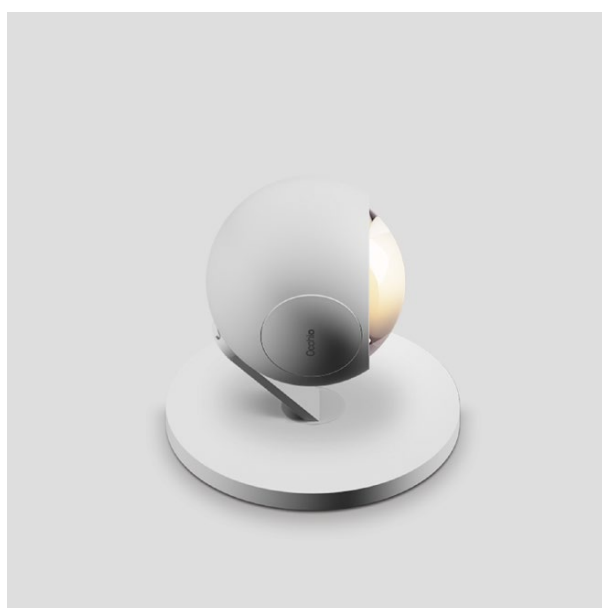


io basso Datenblatt

LED Bodenstrahler mit kugelförmigem Kopf, frei beweglich durch Occhio 3d-Kinematik mit zwei im Winkel von 45° zueinander stehenden Drehachsen, Bedienung über wärmeentkoppelte Grip-pads. Lichtwirkung über optionale inserts veränderbar, dichroitische Farbfilter zusätzlich einsetzbar.

Leistung 13 W oder 18 W (vorwählbar), schalt- und dimmbar per Gestensteuerung über Touchless-Sensor (deaktivierbar). Stromversorgung über Steckernetzteil (Konverter), Kabel im Fuß aufrollbar.

Oberflächenkombinationen von Kopf, Pads, Arm und Fuß frei konfigurierbar, Pads wechselbar.



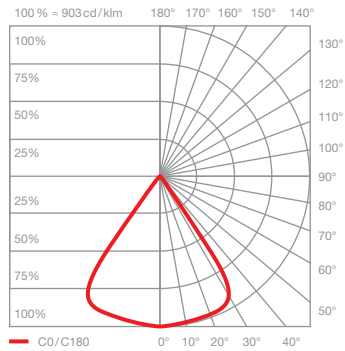
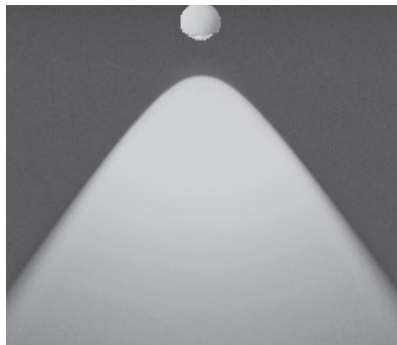
Maße in mm

technische Daten io basso

Eigenschaften	Material	Aluminium, Zink verchromt oder lackiert, optischer Kunststoff, Glas	
	Drehbereich head	360°	
	Drehbereich body	360° (mit Anschlag)	
	Gewicht	1,40 kg	
Oberfläche	head	gold matt, rose gold, bronze, chrom glanz, chrom matt, weiß glanz, weiß matt, schwarz matt, phantom	
	pads	rose gold, bronze, chrom glanz, chrom matt, weiß glanz, weiß matt, schwarz matt	
	body	chrom glanz, chrom matt, weiß matt, schwarz matt	
	base	chrom glanz, chrom matt, weiß glanz, weiß matt, schwarz matt	
Occhio LED	mittlere Lebensdauer	> 50.000 Std.	
	Energieeffizienz	A++ / A+	
	Leistung	18 W (vorwählbar 18W / 13 W)	
	Farbwiedergabeindex	perfect color; CRI Ra 97	high flux; CRI Ra 85
	Farbtemperatur	2700 K, 3000 K	3000 K, 3500 K, 4000 K
	empfohlener Einsatz	Wohnen und Objekt	Objekt
Elektrik	Dimmung	über im Kopf integrierten touchless Sensor	
	Vorschaltgerät	mit integriertem Konverter, Kabellänge 180 cm	
	zulässige Betriebsbedingung	max. 30°C nur im Innenbereich betreiben	

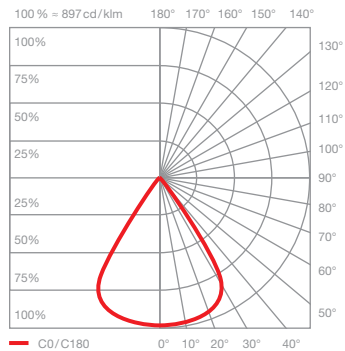
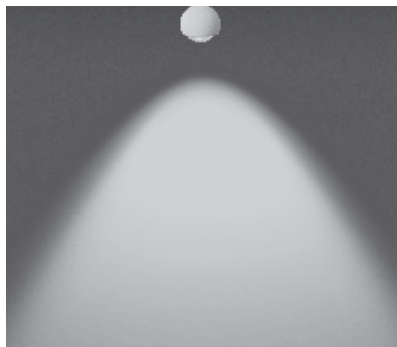


io basso Lichtwirkungen



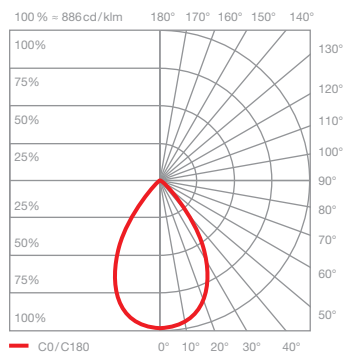
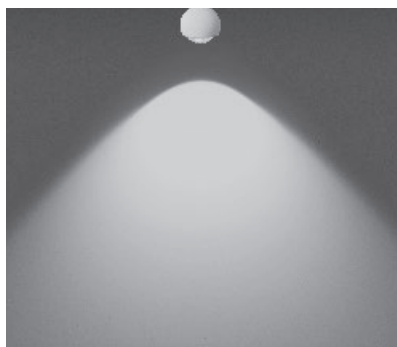
io C gerichtetes Licht (ca. 80°)

inserts:	Linse		
Lichtstrom:	perfect color	18 W	1170 lm
	high flux	18 W	1610 lm
	perfect color	13 W	800 lm
	high flux	13 W	1170 lm



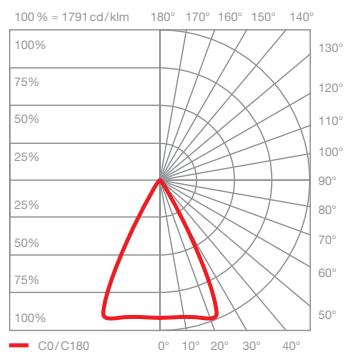
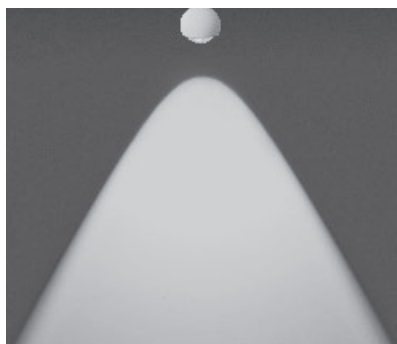
io C mit soft edge Glas gerichtetes Licht mit weichen Konturen des Lichtkegels (ca. 80°)

inserts:	Linse soft edge Glas		
Lichtstrom:	perfect color	18 W	1070 lm
	high flux	18 W	1470 lm
	perfect color	13 W	740 lm
	high flux	13 W	1070 lm



io C mit satiniertem Glas gestreutes Licht mit sanfter Aufweitung des Lichtkegels (ca. 100°)

inserts:	Linse satiniertes Glas		
Lichtstrom:	perfect color	18 W	910 lm
	high flux	18 W	1250 lm
	perfect color	13 W	630 lm
	high flux	13 W	910 lm



io C mit Fresnel-Linse gebündeltes Licht Lichtkegel ca. 60°

inserts:	Linse Fresnel-Linse		
Lichtstrom:	perfect color	18 W	990 lm
	high flux	18 W	1360 lm
	perfect color	13 W	680 lm
	high flux	13 W	990 lm